



tm
RACING

The logo features the lowercase letters 'tm' in a white, italicized, sans-serif font with a thick black outline. Below it, the word 'RACING' is written in a bold, yellow, sans-serif font with a black outline. The background consists of several overlapping, semi-transparent panels: a central blue panel with technical details, and two grey panels on the left and right showing a rider on a motorcycle. The rider's gear includes a helmet with 'TM RACING' branding and a jersey with 'TM RACING' and 'AMV' logos. The motorcycle has 'GIDPOLE' and 'MAGNETI' visible on its components.

CATALOGUE 2021





CATALOGUE 2021

01 ENDURO	4-9
02 MOTOCROSS	10-15
03 SUPERMOTARD	16-25
04 TECHNICAL INFO	26-27
05 MOTO3	28-29
06 KART ENGINE	30-31
07 WEARING	32-33
08 RACING PARTS	34-35

INDEX



Andrea Verona
E1 World Champion 2020
E1 Italian Champion 2020



ENDURO



EN 144 Fi



EN 125 Fi

Tipo di motore: **MONOCILINDRICO 2 TEMPI**
Cilindrata: **124,8 CC**
Avviamento: **PEDALE**
Trasmissione: **6 RAPPORTI**
Capacità serbatoio: **9,5 lt. IN PLASTICA**
OPZIONALE 12 lt. IN PLASTICA
Accensione: **ELETTRONICA TM RACING**
ECU EMOTICOM

Altri modelli: **EN 144 Fi 2 TEMPI**

Engine: **SINGLE CYLINDER 2 STROKE**
Displacement: **124,8 CC**
Starting: **KICK START**
Gearbox: **6 SPEED**
Tank: **9,5 lt. PLASTIC**
OPTIONAL 12 lt. PLASTIC
Ignition: **ELETTRONIC TM RACING**
ECU EMOTICOM

Other models: **EN 144 Fi 2 STROKE**

01

EN 300 Fi ES

Tipo di motore: **MONOCILINDRICO 2 TEMPI**

Cilindrata: **293,2 CC**

Avviamento: **ELETTRICO E PEDALE**

Trasmissione: **5 RAPPORTI**

Capacità serbatoio: **9,5 lt. IN PLASTICA**

OPZIONALE 12 lt. IN PLASTICA

Accensione: **ELETTRONICA TM RACING**

ECU EMOTICOM

Alimentazione: **INIEZIONE**

Altri modelli: **EN 250 Fi ES 2 TEMPI**

Engine: **SINGLE CYLINDER 2 STROKE**

Displacement: **293,2 CC**

Starting: **ELETTRIC AND KICK START**

Gearbox: **5 SPEED**

Tank: **9,5 lt. PLASTIC**

OPTIONAL 12 lt. PLASTIC

Ignition: **ELETTRONIC TM RACING**

ECU EMOTICOM

Induction: **FUEL INJECTION**

Other models: **EN 250 Fi ES 2 STROKE**

EN 250 Fi ES



ENDURO



EN 250 ES



EN 300 ES

Tipo di motore: **MONOCILINDRICO 2 TEMPI**

Cilindrata: **293,2 CC**

Avviamento: **ELETTRICO E PEDALE**

Trasmissione: **5 RAPPORTI**

Capacità serbatoio: **9,5 lt. IN PLASTICA**

OPZIONALE 12 lt. IN PLASTICA

Accensione: **ELETTRONICA TM RACING**

ECU EMOTICOM

Alimentazione: **CARBURATORE**

Altri modelli: **EN 250 ES 2 TEMPI**

Engine: **SINGLE CYLINDER 2 STROKE**

Displacement: **293,2 CC**

Starting: **ELETTRIC AND KICK START**

Gearbox: **5 SPEED**

Tank: **9,5 lt. PLASTIC**

OPTIONAL 12 lt. PLASTIC

Ignition: **ELETTRONIC TM RACING**

ECU EMOTICOM

Induction: **CARBURETOR**

Other models:

EN 250 ES 2 STROKE

01

EN 250 Fi

Tipo di motore: **MONOCILINDRICO 4 TEMPI**
Cilindrata: **249,6 CC**
Avviamento: **ELETTRICO E PEDALE**
Trasmissione: **6 RAPPORTI**
Capacità serbatoio: **7,5 lt. IN PLASTICA**
Accensione: **ELETTRONICA KOKUSAN CDI**
ANTICIPO VARIABILE ECU EMOTICOM

Altri modelli: **EN 300 Fi 4 TEMPI**

Engine: **SINGLE CYLINDER 4 STROKE**
Displacement: **249,6 CC**
Starting: **ELETTRIC AND KICK START**
Gearbox: **6 SPEED**
Tank: **7,5 lt. PLASTIC**
Ignition: **ELETTRONIC KOKUSAN WITH**
VARIABLE CDI ADVANCED ECU EMOTICOM

Other models: **EN 300 Fi 4 STROKE**

EN 300 Fi



ENDURO



EN 450 Fi

Tipo di motore: **MONOCILINDRICO 4 TEMPI**

Cilindrata: **449,4 CC**

Avviamento: **ELETTRICO E PEDALE**

Trasmissione: **5 RAPPORTI**

Capacità serbatoio: **7,5 lt. IN PLASTICA**

Accensione: **ELETTRONICA KOKUSAN CDI
ANTICIPO VARIABILE ECU EMOTICOM**

Engine: **SINGLE CYLINDER 4 STROKE**

Displacement: **449,4 CC**

Starting: **ELETTRIC AND KICK START**

Gearbox: **6 SPEED**

Tank: **7,5 lt. PLASTIC**

Ignition: **ELETTRONIC KOKUSAN WITH
VARIABLE CDI ADVANCED ECU EMOTICOM**

01



MOTOCROSS



MX 530 Fi

MX 450 Fi

Tipo di motore: **MONOCILINDRICO 4 TEMPI**

Cilindrata: **449,4 CC**

Avviamento: **ELETTRICO E PEDALE**

Trasmissione: **5 RAPPORTI**

Capacità serbatoio: **7,5 lt. IN PLASTICA**

Accensione: **ELETTRONICA KOKUSAN CDI
ANTICIPO VARIABILE ECU EMOTICOM**

Altri modelli: **MX 530 4 TEMPI**



Engine: **SINGLE CYLINDER 4 STROKE**

Displacement: **449,4 CC**

Starting: **ELETTRIC AND KICK START**

Gearbox: **5 SPEED**

Tank: **7,5 lt. PLASTIC**

Ignition: **ELETTRONIC KOKUSAN WITH
VARIABLE CDI ADVANCED
ECU EMOTICOM**

Other models: **MX 530 4 STROKES**

02

MX 250 Fi

Tipo di motore: **MONOCILINDRICO 4 TEMPI**

Cilindrata: **249,6 CC**

Avviamento: **ELETTRICO O PEDALE**

Trasmissione: **6 RAPPORTI**

Capacità serbatoio: **7,5 lt. IN PLASTICA**

Accensione: **ELETTRONICA KOKUSAN CDI**
ANTICIPO VARIABILE ECU EMOTICOM

Altri modelli: **MX 300 Fi 4 TEMPI**

Engine: **SINGLE CYLINDER 4 STROKE**

Displacement: **249,6 CC**

Starting: **ELETTRIC OR KICK START**

Gearbox: **6 SPEED**

Tank: **7,5 lt. PLASTIC**

Ignition: **ELETTRONIC KOKUSAN CDI WITH**
VARIABLE CDI ADVANCED ECU EMOTICOM

Other models: **MX 300 Fi 4 STROKE**



MX 300 Fi





MX 250 ES



MX 300 ES

Tipo di motore: **MONOCILINDRICO 2 TEMPI**

Cilindrata: **299,4 CC**

Avviamento: **ELETTRICO OH PEDALE**

Trasmissione: **5 RAPPORTI**

Capacità serbatoio: **7,5 lt. IN PLASTICA**

Accensione: **ELETTRONICA KOKUSAN CDI**

ANTICIPO VARIABILE ECU EMOTICOM

Alimentazione: **CARBURATORE**

Altri modelli: **MX 250 ES 2 TEMPI**

Engine: **SINGLE CYLINDER 2 STROKE**

Displacement: **299,4 CC**

Starting: **ELETTRIC AND KICK START**

Gearbox: **5 SPEED**

Tank: **7,5 lt. PLASTIC**

Ignition: **ELETTRONIC KOKUSAN WITH**

VARIABLE CDI ADVANCED

ECU EMOTICOM

Induction: **CARBURETOR**

Other models:

MX 250 ES 2 STROKE

02

MX 125

Tipo di motore: **MONOCILINDRICO 2 TEMPI**
Cilindrata: **124,8 CC**
Avviamento: **PEDALE**
Trasmissione: **6 RAPPORTI**
Capacità serbatoio: **9,5 lt. IN PLASTICA**
OPZIONALE 12 lt. IN PLASTICA
Accensione: **ELETTRONICA KOKUSAN CDI**
ANTICIPO VARIABILE
Alimentazione: **CARBURATORE**

Altri modelli: **MX 144 2 TEMPI**

Engine: **SINGLE CYLINDER 2 STROKE**
Displacement: **124,8 CC**
Starting: **KICK START**
Gearbox: **6 SPEED**
Tank: **7,5 lt. PLASTIC**
OPTIONAL 12 li. PLASTIC
Ignition: **ELETTRONIC KOKUSAN CDI WITH**
VARIABLE CDI ADVANCED
Induction: **CARBURETOR**

Other models: **MX 144 2 STROKE**

MX 144





MX 100



MX 85

Tipo di motore: **MONOCILINDRICO 2 TEMPI**

Cilindrata: **84,9 CC**

Avviamento: **PEDALE**

Trasmissione: **6 RAPPORTI**

Capacità serbatoio: **6 lt. IN PLASTICA**

Accensione: **ELETTRONICA KOKUSAN CDI
ANTICIPO VARIABILE**

Altri modelli: **MX 80 2 TEMPI &**

MX 100 2 TEMPI

Engine: **SINGLE CYLINDER 2 STROKE**

Displacement: **84,9 CC**

Starting: **KICK START**

Gearbox: **6 SPEED**

Tank: **6 lt. PLASTIC**

Ignition: **ELETTRONIC KOKUSAN
WITH VARIABLE CDI ADVANCED**

Other models: **MX 80 2 STROKE**

MX 100 2 STROKE

02



Thomas Chareyre
World Champion 2020



SUPERMOTARD



SMX 250 Fi



SMX 450 Fi kit

Tipo di motore: **MONOCILINDRICO 4 TEMPI**

Cilindrata: **449,4 CC**

Avviamento: **PEDALE opzionale ELETTRICO**

Trasmissione: **5 RAPPORTI**

opzionale 6 RAPPORTI

Capacità serbatoio: **7,5 lt. IN PLASTICA**

Accensione: **ELETTRONICA KOKUSAN CDI**

ANTICIPO VARIABILE ECU EMOTICON

Altri modelli: **SMX 250 Fi 2 TEMPI**

Engine: **SINGLE CYLINDER 4 STROKE**

Displacement: **449,9 CC**

Starting: **KICK START optional ELETTRIC**

Gearbox: **5 SPEED optional 6 SPEED**

Tank: **7,5 lt. PLASTIC**

Ignition: **ELETTRONIC KOKUSAN**

WITH VARIABLE CDI ADVANCED ECU EMOTICON

Other models: **SMX 250 Fi 2 STROKE**

03

SMX 85

Tipo di motore: **MONOCILINDRICO 2 TEMPI**
Cilindrata: **84,9 CC**
Avviamento: **PEDALE**
Trasmissione: **6 RAPPORTI**
Capacità serbatoio: **6 lt. IN PLASTICA**
Accensione: **ELETTRONICA KOKUSAN CDI**
ANTICIPO VARIABILE

Engine: **SINGLE CYLINDER 2 STROKE**
Displacement: **84,9 CC**
Starting: **KICK START**
Gearbox: **6 SPEED**
Tank: **6 lt. PLASTIC**
Ignition: **ELETTRONIC KOKUSAN WITH VARIABLE**
CDI ADVANCED





SMX 250 ES



SMX 300 ES

Tipo di motore: **MONOCILINDRICO 2 TEMPI**

Cilindrata: **293,2 CC**

Avviamento: **PEDALE e ELETTRICO**

Trasmissione: **5 RAPPORTI** opzionale **6 RAPPORTI**

Capacità serbatoio: **9,5 lt. IN PLASTICA**
opzionale **12 lt. IN PLASTICA**

Accensione: **ELETTRONICA TM RACING**
ECU EMOTICON

Alimentazione: **CARBURATORE**

Altri modelli: **SMX 250 ES 2 TEMPI**

Engine: **SINGLE CYLINDER 2 STROKE**

Displacement: **293,2 CC**

Starting: **KICK START & ELETTRIC**

Gearbox: **5 SPEED** opt. **6 SPEED**

Tank: **9,5 lt. PLASTIC**

optional **12 lt. IN PLASTIC**

Ignition: **ELETTRONIC TM RACING**
ECU EMOTICON

Induction: **CARBURETOR**

Other models:
SMX 250 ES 2 STROKE

03

FT 450 Flat Track

Tipo di motore: **MONOCILINDRICO 4 TEMPI**
Cilindrata: **449,4 CC**
Avviamento: **ELETTRICO o PEDALE**
Trasmissione: **5 RAPPORTI**
Capacità serbatoio: **7,5 lt. IN PLASTICA**
Accensione: **ELETTRONICA KOKUSAN**
CDI ANTICIPO VARIABILE

Altri modelli: **FT 530 Flat Track**

Engine: **SINGLE CYLINDER 4 STROKE**
Displacement: **449,4 CC**
Starting: **KICK START or ELETTRIC**
Gearbox: **5 SPEED**
Tank: **7,5 lt. PLASTIC**
Ignition: **ELETTRONIC KOKUSAN WITH VARIABLE**
CDI ADVANCED

Other models: **FT 530 Flat Track**



FT 530 Flat Track





SMR 530 Fi

Tipo di motore: **MONOCILINDRICO 4 TEMPI**

Cilindrata: **528 CC**

Avviamento: **ELETTRICO o PEDALE**

Trasmissione: **5 RAPPORTI opzionale 6 RAPPORTI**

Capacità serbatoio: **7,5 lt. IN PLASTICA**

Accensione: **ELETTRONICA KOKUSAN
ECU EMOTICOM**

Engine: **SINGLE CYLINDER 4 STROKE**

Displacement: **528 CC**

Starting: **KICK START or ELETTRIC**

Gearbox: **5 SPEED**

Tank: **7,5 lt. PLASTIC**

Ignition: **ELETTRONIC KOKUSAN
ECU EMOTICON**

03

SMR 125 Fi

Tipo di motore: **MONOCILINDRICO 2 TEMPI**
Cilindrata: **124,8 CC**
Avviamento: **PEDALE**
Trasmissione: **6 RAPPORTI**
Capacità serbatoio: **9,5 lt. IN PLASTICA**
opzionale 12 lt. IN PLASTICA
Accensione: **ELETTRONICA TM RACING**
ECU EMOTICOM

SU RICHIESTA CERCHI EXCEL NERI

Engine: **SINGLE CYLINDER 2 STROKE**
Displacement: **124,8 CC**
Starting: **KICK START**
Gearbox: **6 SPEED**
Tank: **9,5 lt. PLASTIC**
optional 12 lt. IN PLASTIC
Ignition: **ELETTRONIC TM RACING**
ECU EMOTICOM

AVAILABLE EXCEL BLACK RIMS





SMR 250 Fi



SMR 300 Fi

Tipo di motore: **MONOCILINDRICO 2 TEMPI**

Cilindrata: **292,2 CC**

Avviamento: **ELETTRICO O PEDALE**

Trasmissione: **5 RAPPORTI**

Capacità serbatoio: **9,5 lt. IN PLASTICA
opzionale 12 lt. IN PLASTICA**

Accensione: **ELETTRONICA TM RACING
ECU EMOTICOM
SU RICHIESTA CERCHI EXCEL NERI**

Altri modelli: **SMR 250 Fi 2 TEMPI**

Engine: **SINGLE CYLINDER 2 STROKE**

Displacement: **124,8 CC**

Starting: **KICK START**

Gearbox: **6 SPEED**

Tank: **9,5 lt. PLASTIC**

optional 12 lt. IN PLASTIC

Ignition: **ELETTRONIC TM RACING
WITH VARIABLE CDI
ADVANCED ECU EMOTICON**

Altri modelli:

SMR 250 Fi 2 TEMPI

**AVAILABLE
EXCEL BLACK RIMS**

03

SMR 450 Fi

Tipo di motore: **MONOCILINDRICO 4 TEMPI**

Cilindrata: **449,4 CC**

Avviamento: **ELETTRICO E PEDALE**

Trasmissione: **5 RAPPORTI**

Capacità serbatoio: **7,5 lt. IN PLASTICA**

Accensione: **ELETTRONICA KOKUSAN**
ECU EMOTICOM

Engine: **SINGLE CYLINDER 2 STROKE**

Displacement: **449,4 CC**

Starting: **ELETTRIC & KICK START**

Gearbox: **5 SPEED**

Tank: **7,5 lt. PLASTIC**

Ignition: **ELETTRONIC KOKUSAN**
ECU EMOTICOM





Diego Monticelli
European Champion 2020



SUPERMOTARD

03

	MX minimotard/MX junior				Enduro / Supermotard SMR			
	2T				2T			
	SMR BP		EN		SMR MP/EN			
MODELS	80	85	100	112	124 FI	125 FI 144 FI	250 FI	300 FI
CILINDRATA CC CC. DISPLACEMENT	79,8	84,9	99,8	111,7	124,8	124,8 / 143,3	249,3	293,2
ALES. & CORSA mm BORE & STROKE mm	46,5 x 47	47,95 x 47	52 x 47	52 x 52,6	54 x 54,5 / 56 x 58,2		66,4 x 72	72 x 72
TIPO DI AVVIAMENTO STARTING	Pedale Kick start				Pedale Kick start	Elettrico e Pedale Electric & Kick start		
ALIMENTAZIONE INDUCTION	Carburatore Keihin Ø28 Carburatore Keihin Ø28				Fuel Inj. throttle body			
CARBURANTE FUEL	Senza piombo 3,5% Unleaded 3,5%				Miscelatore Automatic lubrication sistem			
CAMBIO GEARBOX	6 Rapporti 6 Speed				6 Rapporti 6 Speed	5 Rapporti 5 Speed		
FORCELLA FRONT FORK	Mupo Ø38 Doppia regolazione Mupo Ø38 Double adjustment				Kayaba Ø48			
SOSPENSIONE POST. REAR SUSPENSION	Extreme tech doppia regolazione Extreme tech Double adjustment				TM RACING - optional OHLINS TTX FLOW			
PNEUMATICO ANT. FRONT TYRE	70/100 X 17 (J14/17) 70/100 X 16 (J 16/19) 120/80 X - 3,50" (minimotard 12/12)				EN: 90 x 90 x 21 SM: 110/70 x 17 - 120/70 x 17			
PNEUMATICO POST. REAR TYRE	90/100 - 14 (J14/17) 90/100 - 16 (J16/19) 120/80 - 12 x 3,50" (minimotard 12/12)				EN : 120/90 x 18 1.85"	EN : 140/80 x 18 2.15" SM: 150/60 x 17		
FRENO ANTERIORE FRONT BRAKE	Disco Ø240 e pinza breaking, pompa freno Brembo Disco Ø240 and caliper breaking, Brembo pump				EN: Disco Wave Ø270 - SM: Disco Ø306 EN: Wave Disc Ø270 - SM: Disc Ø306			
FRENO POSTERIORE REAR BRAKE	Disco Ø190 e impianto frenante Breaking Disco Ø190 and breake system Breaking				EN: Disco Wave Ø245 EN: Wave Disc Ø245			
SERBATOIO TANK	6 lt				9,5 lt. in plastica optional 12 lt. in plastica 9,5 lt. in plastic optional 12 lt. in plastic			
FRIZIONE CLUTCH	Dischi multipli in bagno d'olio con com.idraulico Multiple-Disc in Oil-bath with idraulic control				A dischi multipli in bagno d'olio con com. idraulico multiple-disc in oil-bath with hydraulic control			
TRASMISSIONE PRIMARIA PRIMARY DRIVE	Ingranaggi a denti dritti Straight-tooth gear				Ingranaggi a denti dritti Straight-tooth gear			
TELAIO FRAME	Perimetrale in alluminio Alluminium perimetral				Perimetrale in alluminio Alluminium Parimetral			
DISTRIBUZIONE TIMING SYSTEM	--				EN: valvola scarico elettronica (TM EES) EN: electronic exhaust valve (TM ESS)			

Enduro / Supermotard SMR 4T			Motocross 2T			Motocross 4T			Supermotard SMX/SMK 4T	
EN	SMR MP/EN	SMR BP/EN							SMX / SMK	SMX
250 FI 300 FI	450 FI	530 FI	125 144	250	300	250 FI 300 FI	450 FI	530 FI	450 FI	530 FI
249,6 / 299,4	449,3	528	124,8 / 143,3	249,3	293,2	249,6 / 299,4	449,4	528	449,4	528
77 x 53,6 81 x 58,1	95 x 63,4	98 x 70	54 x 54,5 56 x 58,2	66,4 x 72	72 x 72	77 x 53,6 81 x 58,1	95 x 63,4	98 x 70	95 x 63,4	98 x 70
Elettrico o Pedale Electric or Kick start			Pedale Kick Start	Elettrico o Pedale Electric start or Kick start		Elettrico e Pedale Electric & Kick start			Elettrico e Pedale Electric & Kick start	
Fuel Inj. throttle body			Carb. Keihin Ø38 PWK			Fuel Inj. throttle body			Fuel Inj. throttle body	
Senza piombo Unleaded			Senza piombo 3,5% Unleaded 3,5%			Senza piombo Unleaded			Senza piombo Unleaded	
6 Rapporti 6 speed	5 Rapporti 5 speed	6 Rapporti 6 speed	5 Rapporti 5 speed	5 Rapporti 5 speed	6 Rapporti 6 speed	5 Rapporti 5 speed	5 Rapporti 5 speed	5 Rapporti op. 6 Rapporti 5 Speed opt. 6 Speed		
Kayaba Ø48			Kayaba Ø48			Kayaba Ø48			MARZOCCHI Ø50 opt. CARTUCCE TTX Optional Kayaba Ø48	
TM RACING - optional OHLINS TTX FLOW			TM RACING opt. OHLINS TTX FLOW			TM RACING			TM RACING optional OHLINS TTX FLOW	
EN: 90 x 90 x 21 SM: 110/70 x 17 - 120/70 x 17			80/100 x 21			80/100 x 21			120/70 x 16.5 - 3.50 optional TBL STS ALPINA 16/16.5 - 3.50"	
EN: 120/90x18 1.85" SM: 150/60 x 17	EN: 140/80 x 18 2.15"	100/90 x 19 1.85"	110/90 x 19 2.15"	100/90 x 19 1.85"	110/90 x 19 2.15"	110/90 x 19 2.15"	170/55 x 17 5.5"	optional TBL STS ALPINA 17 5.5"		
EN: Disco Wave Ø270 - SM: Disco Ø306 EN: Wave Disc Ø270 - SM: Disc Ø306	Disco Wave Ø270 Wave Disc Ø270	Disco Wave Ø270 Wave Disc Ø270	Disco Wave Ø270 Wave Disc Ø270	Disco Wave Ø270 Wave Disc Ø270	Disco Wave Ø270 Wave Disc Ø270	Disco Wave Ø270 Wave Disc Ø270	Disco Ø306 Disc Ø306			
EN: Disco Wave Ø245 EN: Wave Disc Ø245	Disco Wave Ø245 optional disco Ø205 Wave disc Ø245 optional Wave disco Ø205	Disco Wave Ø245 optional disco Ø205 Wave disc Ø245 optional Wave disco Ø205	Disco Wave Ø245 optional disco Ø205 Wave disc Ø245 optional Wave disco Ø205	Disco Wave Ø245 optional disco Ø205 Wave disc Ø245 optional Wave disco Ø205	Disco Wave Ø245 optional disco Ø205 Wave disc Ø245 optional Wave disco Ø205	Disco Wave Ø245 opt. Disco Ø205 Wave Disc Ø245 opt. W. Disc Ø205				
7,5 lt. in plastica 7,5 lt. in plastic	9,5 lt. in plastica optional 12 lt. in plastica 9,5 lt. in plastic optional 12 lt. in plastic	7,5 lt. in plastica 7,5 lt. in plastic	7,5 lt. in plastica 7,5 lt. in plastic	7,5 lt. in plastica 7,5 lt. in plastic	7,5 lt. in plastica 7,5 lt. in plastic	7,5 lt. in plastica 7,5 lt. in plastic				
A dischi multipli in bagno d'olio con com. idraulico multiple-disc in oil-bath with hydraulic control	A dischi multipli in bagno d'olio con com. idraulico multiple-disc in oil-bath with hydraulic control	A dischi multipli in bagno d'olio con com. idraulico multiple-disc in oil-bath with hydraulic control	A dischi multipli in bagno d'olio con com. idraulico multiple-disc in oil-bath with hydraulic control	A dischi multipli in bagno d'olio con com. idraulico multiple-disc in oil-bath with hydraulic control	A dischi multipli in bagno d'olio con com. idraulico multiple-disc in oil-bath with hydraulic control	A dischi multipli in bagno d'olio con com. idraulico multiple-disc in oil-bath with hydraulic control	A dischi multipli in bagno d'olio con com. idraulico / Multiple-disc in oil-bath with hydraulic control			
Ingranaggi a denti dritti Straight-tooth gear	Ingranaggi a denti dritti Straight-tooth gear	Ingranaggi a denti dritti Straight-tooth gear	Ingranaggi a denti dritti Straight-tooth gear	Ingranaggi a denti dritti Straight-tooth gear	Ingranaggi a denti dritti Straight-tooth gear	Ingranaggi a denti dritti Straight-tooth gear				
Perimetrale in alluminio Alluminium perimetral	Perimetrale in alluminio Alluminium perimetral	Perimetrale in alluminio Alluminium perimetral	Perimetrale in alluminio Alluminium perimetral	Perimetrale in alluminio Alluminium perimetral	Perimetrale in alluminio Alluminium perimetral	Perimetrale in alluminio Alluminium perimetral				
Bialbero 4V Titanium	Bialbero 4V Doch 4 valves	Valvola scarico elettrico (TM EES) electronic exhaust valve (TM ESS)	Bialbero 4V in titanio Doch 4 valves titanium	Bialbero 4V in titanio Doch 4 valves titanium	Bialbero 4V in titanio Doch 4 valves titanium	Bialbero 4V in titanio Doch 4 valves titanium				

04



Vicente Selfa Perez

MOTO3

**FIM CEV and
WORLD CHAMPIONSHIP
APPROVED**



MOTO 3 250

Tipo di motore: **MONOCILINDRICO 4 TEMPI**
Cilindrata: **249,6 CC**
Capacità serbatoio: **10 lt.**
Ecu: **DELL'ORTO**
Sospensioni: **OHLINS**
Impianto frenante: **BREMBO**
Cerchi: **OZ RACING**
Frizione: **ANTISALTELLAMENTO**

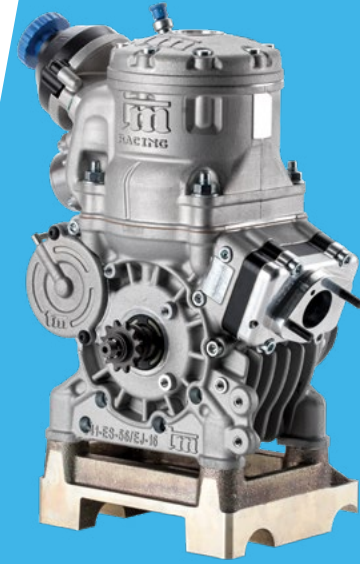
Engine: **SINGLE CYLINDER 4 STROKE**
Displacement: **249,6 CC**
Tank: **10 lt.**
Ecu: **DELL'ORTO**
Suspension: **OHLINS**
Braking System: **BREMBO**
Wheels: **OZ RACING**
Clutch: **SLIPPER**

05

**KART 60cc
MINI2**



**KART 125cc
S-SENIOR**



**KART 125cc
S-JUNIOR**



KART ENGINE

**KART 125cc
KZ-R1**



**KART 125cc
KZ-R1 TITAN RED**



**KART 125cc
KZ E.S.**



CAMICIA / SHIRT
COD. 95361



POLO / POLO SHIRT
COD. 95359



MANICA CORTA / T-SHIRT
COD. 95362



WEARING

MANICA LUNGA /
LONG SLEEVED T-SHIRT
COD. 95347



FELPA CAPPuccio /
HOODIE
COD. 95360



GIUBBOTTO SOFTSHELL /
SOFTSHELL JACKET
COD. 95363



**PANTALONE LUNGO /
LONG PANTS
COD. 95328**



**PANTALONE CORTO /
SHORT PANTS
COD. 95329**



**PIUMINO /
DOWN JACKET
COD. 95346**



**FELPA VINTAGE /
VINTAGE HOODIE
COD. 95276**



**PIUMINO SMANICATO /
SLEEVELESS DOWN JACKET
COD. 95358**



**CAPPELLI & CUFFIE DI LANA /
WOOL CAPS AND HATS**



COD. 95333

COD. 95344

COD. 95343

COD. 95341

COD. 95342

COD. 95279

07

RACING PARTS

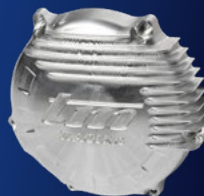
COD. F30968



COPERCHIO CNC / CNC IGNITION COVER

Lato accensione per moto 4 tempi 450/530 kick start.
For 4 stroke 450/530 Kick start motorcycles.

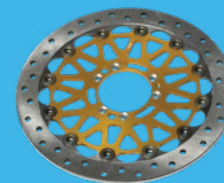
COD. F30064



COPERCHIO CNC / CNC CLUTCH COVER

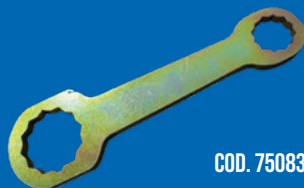
Lato frizione 4 tempi.
For 4 stroke motorcycles.

COD. 69196



DISCO FRENO ANTERIORE / FRONT BREMBO RACING

Brembo Racing ø 305 mm. Sp. 6,5 mm per SMX.
Brake disk ø 305 mm. th. 6,5 mm for SMX.



COD. 750836+26

CHIAVE POLIGONALE / SPECIAL TOOLS

Ruota posteriore, anteriore, candela.
Special tools for wheels and spark plug.

COD. F30072
& F30071



COPERCHIO CNC / CNC IGNITION COVER

Lato accensione per moto 4 tempi 250/350 FI ES.
For 4 stroke 250/350 FI ES motorcycles.

COD. 69191



POMPA FRENO ANTERIORE / FRONT MASTER CYLINDER

Brembo Racing 16/16 per SMX.
Brembo Racing 16/16 for SMX.

COD. 69271



PINZA FRENO ANTERIORE / FRONT BRAKE

Brembo M4 108.

COD. 69184



PINZA FRENO ANTERIORE / FRONT BRAKE

Brembo Racing CNC. Int. 108 mm per SMX.
Brembo Racing CNC. Caliper Dist. 108 mm for SMX

COD. F73458



COD. F73459

PEDANE CNC / FOOTPEGS CNC

SMX / MX EN.

COD. F73484



COD. F73482

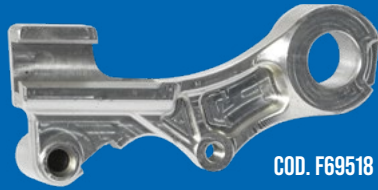
KIT BIELLA LEVERAGGI / LINKAGE CONNECTING ROD KIT CNC

CNC con progressione specifica per SMX.
With specific progression for SMX.

COD. 23077



VENTOLA RADIATORE / ELETTRIC FAN



COD. F69518

ATTACCO PINZA FRENO / CNC BRAKE CALIPER ADAPTER

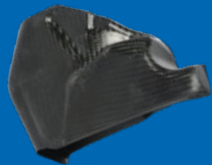
CNC per disco posteriore ø 205 mm.
For rear brake di ø 205 mm.



COD. 55101

PARACOPPA IN CARBONIO / CARBON SKID PLATE

Disponibile per tutti i modelli.
Available for all models.



COD. 55104

INSERTO IN CARBONIO / CARBON INTAKE MANIFOLD

Disponibile per moto 2 tempi.
For 2 stroke motorcycles.



COD. 55103

SERBATOIO IN CARBONIO / CARBON TANK

8.5 lt per moto 4 tempi.
8.5 lt for 4 stroke motorcycles.



COD. 55105

COVER FILTRO IN CARBONIO / CARBON AIRBOX COVER

Disponibile per moto 4 tempi.
For 4 stroke motorcycles.



1 COD. 50213



2 COD. 50252

COPERCHIO FILTRO ARIA / AIR FILTER COVER

1) 4 tempi 2) 2 tempi.
1) 4 stroke 2) 2 stroke.

COD. 67282 4T



COD. 55103 2T



SELLA ALTA / HIGH MOTO SEAT

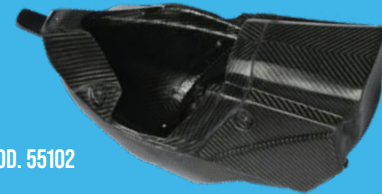
4 tempi, 2 tempi.
4 stroke, 2 stroke.



COD. 55108

COVER FILTRO IN CARBONIO / CARBON AIRBOX COVER

Disponibile per moto 4 tempi.
For 4 stroke motorcycles.



COD. 55102

CASSA FILTRO IN CARBONIO / CARBON FILTER CASE

Disponibile per moto 4 tempi.
For 4 stroke motorcycles.



COD. 67267

PARADISCO FRENO / FRONT DISK COVER

Anteriore Circuit.
Front Circuit.



F08276

KIT CAVO Progr. CENTRALINA / KIT CABLES

eM007 + adattatore USB/seriale.
eM007 ECU wire kit + USB serial adapter



TM RACING S.p.A

Via Fano 6 - 61122 Pesaro (PU) - ITALY

Phone +39 072125113

info@tmracing.it

www.tmracing.it

FOLLOW US



Authorized Dealer

©TM RACING S.p.A. 2020

Tutte le immagini del catalogo non sono rappresentative del prodotto.

Il costruttore si riserva il diritto di variare le caratteristiche tecniche dei prodotti in questo catalogo senza obbligo di preavviso e senza fornire motivi.

Si declina ogni responsabilità per errori topografici.

All images in the catalog are not representative of the product. The manufacturer reserves the right to vary th technical characteristics of products in this catalog without obligation to notice and without giving reasons.

